

LES CELLULES REPRODUCTRICES

Dans le cadre de la reproduction sexuée, une cellule reproductrice mâle fusionne avec une cellule reproductrice femelle lors de la fécondation pour former une cellule-œuf, qui évoluera en nouvel individu.

OBJECTIF DE LA SEANCE

Pendant cette séance, vous entrerez dans les détails de ce que sont ces cellules reproductrices.

PRODUCTION ATTENDUE

Vous complèterez le tableau ci-joint que vous me rendrez à la fin de l'heure.

ÉLÉMENTS À VOTRE DISPOSITION

- Texte présentant les cellules reproductrices :
- Préparation microscopique de spermatozoïdes de taureau, avec microscope et fiche méthode d'utilisation du microscope.
- Photos de spermatozoïdes de taureaux vus au microscope
- Photo d'un ovule d'oursin.

Les cellules reproductrices sont les ovules et les spermatozoïdes.

Les ovules sont produits dans des organes appelés ovaires. Un ovule est une cellule. Il est généralement entouré d'une sorte de couronne formée de très petites cellules destinées à nourrir l'ovule pendant les quelques jours de sa vie. Un ovule ne peut pas se déplacer seul.

Les spermatozoïdes sont produits dans des organes nommés grains de pollen chez les plantes à fleurs et dans des testicules chez les animaux. Les spermatozoïdes ont une tête et une sorte de queue : « le flagelle ». Le flagelle permet au spermatozoïde de se déplacer.

Les cellules reproductrices sont microscopiques. Chez l'humain, un ovule mesure environ 120 μm de diamètre. Toujours chez l'humain, la tête d'un spermatozoïde mesure environ 5 μm de diamètre, et le flagelle 50 μm

Texte présentant quelques informations sur les cellules reproductrices

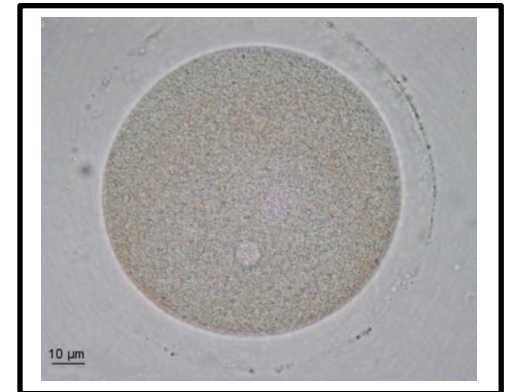
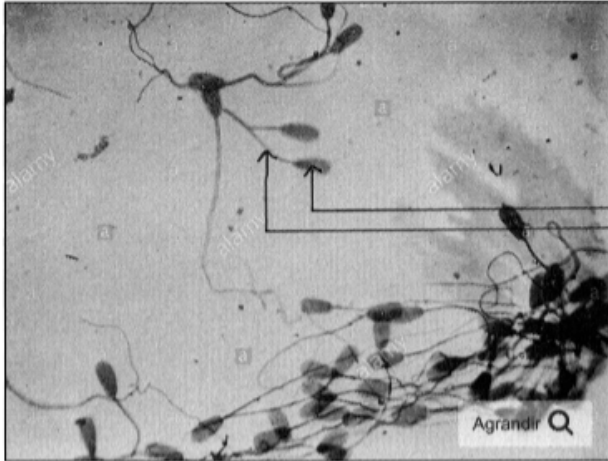
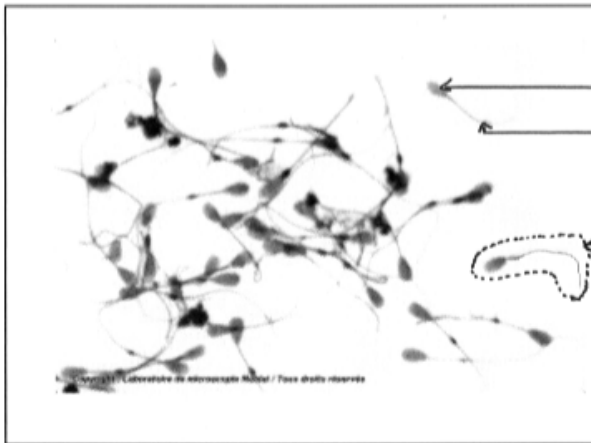


Photo présentant un ovule d'oursin entouré de sa couronne de cellules nutritives.

Voici 2 photos de spermatozoïdes de taureau vus au microscope, à fort grossissement. C'est ce que vous devez essayer de retrouver. Au petit grossissement, vous verrez, ce sera vraiment TRÈS petit.



tête } un spermatozoïde.
flagelle



tête } un spermatozoïde
flagelle

un spermatozoïde

RAPPEL POUR LE CALCUL DU
GROSSISSEMENT AUQUEL VOUS
FAITES VOTRE OBSERVATION :

numéro oculaire x numéro objectif

Cellules reproductrices	Mâle	Femelle
Caractéristiques		
Nom		
Lieu de production		
Taille chez l'humain		
Mobile ou immobile		
Dessin d'observation (avec titre et légende) d'une cellule reproductrice.		

Titre du tableau :