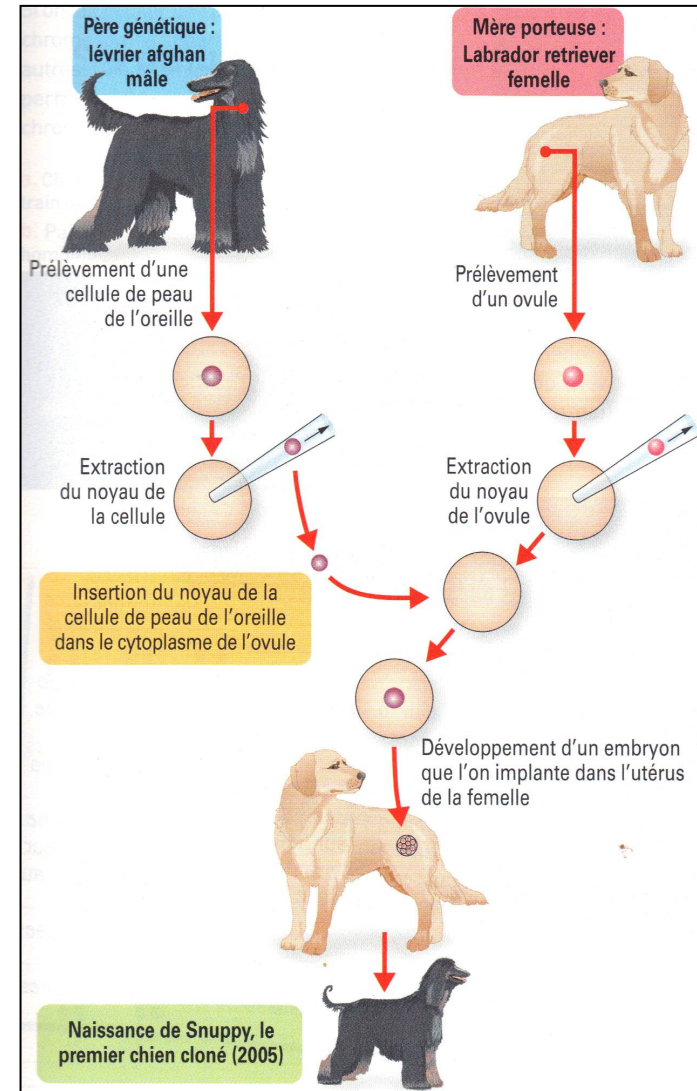


Répondre aux questions ci-dessous :

1- Formulez une **hypothèse** répondant à la question posée au départ.

2- Vérification de l'hypothèse :

L'expérience présentée ci-dessous a été menée en 2005 et permet de discuter de l'hypothèse (*source : SVT édition Hatier*) :



- a- Qu'a-t-on fait à l'ovule de la femelle Labrador ?
- b- Si l'ovule de la femelle labrador n'avait pas été manipulé, et si cette femelle avait été fécondée par un mâle de même race qu'elle, de quelle couleur aurait été le chiot ?
- c- Quel est le résultat de cette expérience ?
- d- Entourer en vert, sur le document, la cellule – œuf à l'origine du veau.
- e- De quel chien provient la membrane de la cellule-œuf à l'origine du chiot (Snuppy) ?
- f- De quel chien provient le noyau de la cellule-œuf à l'origine du chiot?
- g- De quel chien provient le cytoplasme de la cellule-œuf à l'origine du chiot ?

[illegible]

.....

.....

.....

.....

.....

3- Conclusion : rédigez un très court texte dans lequel vous direz ce que vous pensez de votre hypothèse et dans lequel vous répondrez à la question de départ sans vous justifier.

.....

.....

