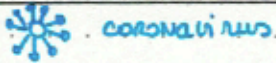


LEGENDE / LÉGENDE



CORONA VIRUS



LEUCOCYTE

BB VAISSEAU SANGUIN

① LE CORONA VIRUS. ENTRE DANS L'ORGANISME. (= CONTAMINATION). IL EST RECONNU. COMME ÉLÉMENT PATHOGÈNE À ÉLIMINER, PAR DES LEUCOCYTES.

② DES LEUCOCYTES ARRIVENT SUR LE LIÉU DE LA CONTAMINATION. ET S'Y MULTIPLIENT. (ils ont été alertés par les leucocytes de l'étape 1.)

- la vaisseau sanguin GONFLE
- beaucoup de sang afflux = ROUSCEUR
- la zone chauffe = CHALEUR
- Compression sur les nerfs = DOULEUR

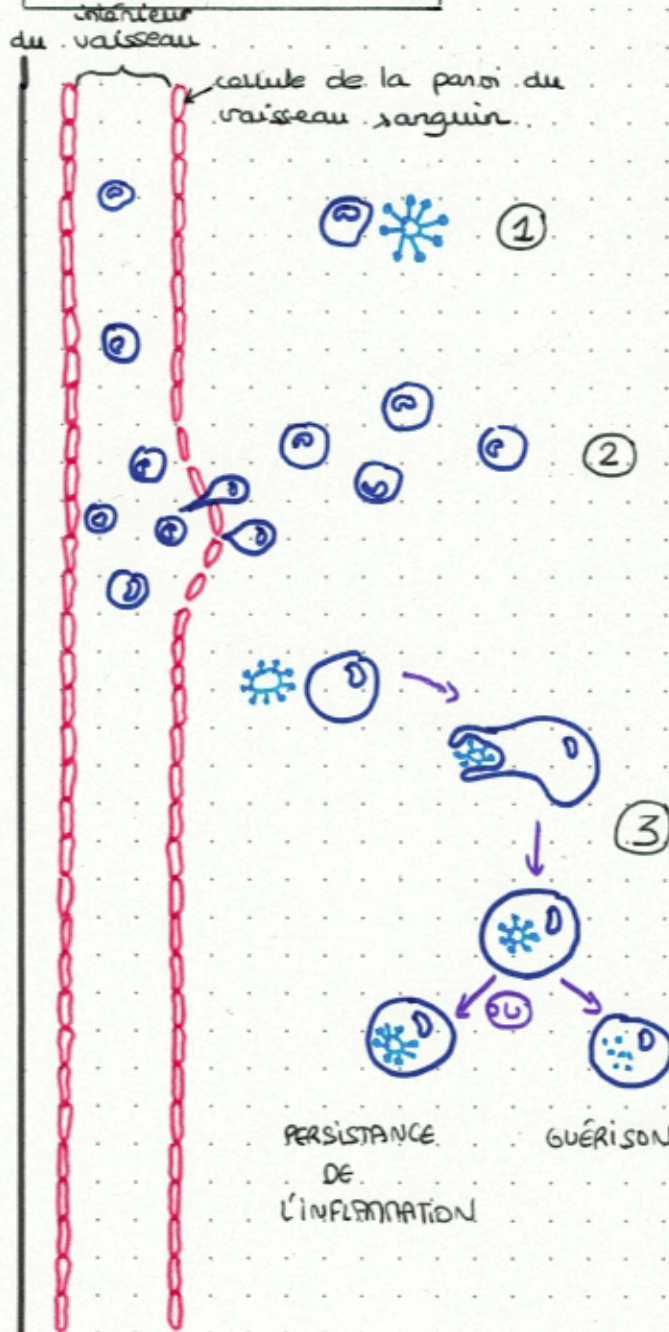
LES 4 SIGNES DE L'INFLAMMATION

③ LES LEUCOCYTES, APPELÉS PHAGOCYTES, VONT "ABSORBER" et TENTER DE DIGÉRER LE VIRUS. 2 ISSUES SONT POSSIBLES:

- LE VIRUS EST DÉTRUIT. = GUÉRISON
- LE VIRUS RÉSISTE = L'INFLAMMATION PERSISTE.

CETTE RÉACTION EST LA PHAGOCYTOSE.

SCHEMA EXPLICATIF



ACTION POSSIBLE POUR AIDER LE CORPS

- GESTES BARRIÈRE
- ASEPSIE
- ANTISEPSIE

• SI L'INFECTION PERSISTE : médicaments

SCHEMA PRÉSENTANT LES ÉTAPES DEPUIS LA CONTAMINATION JUSQU'À LA PHAGOCYTOSE.