

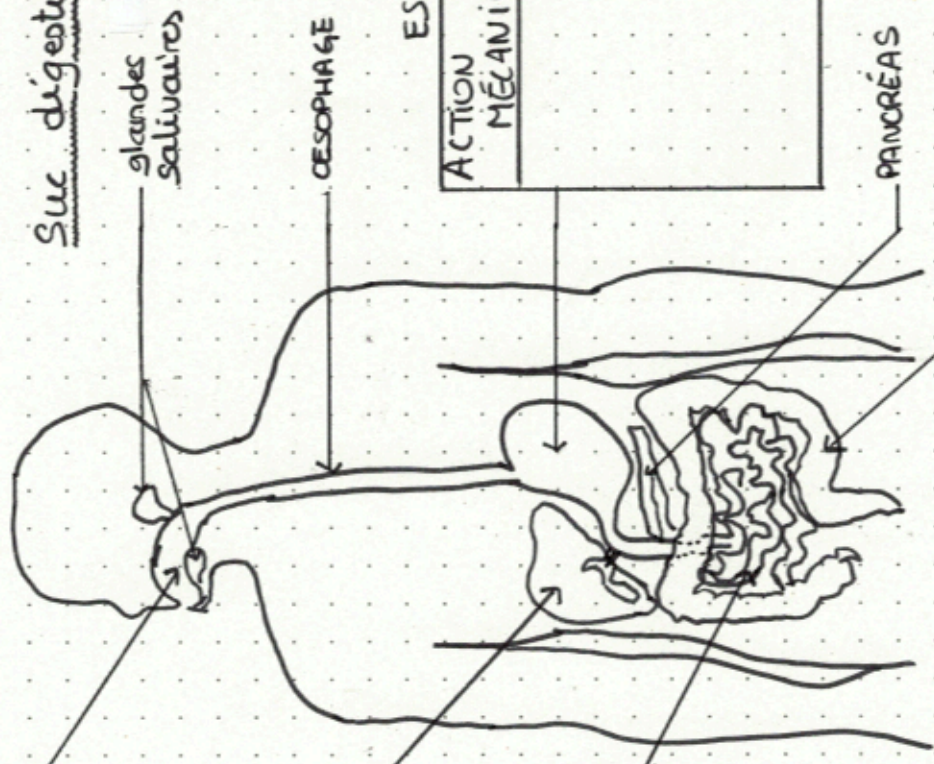
BOUCHE

ACTION MÉCANIQUE	ACTION CHIMIQUE
------------------	-----------------

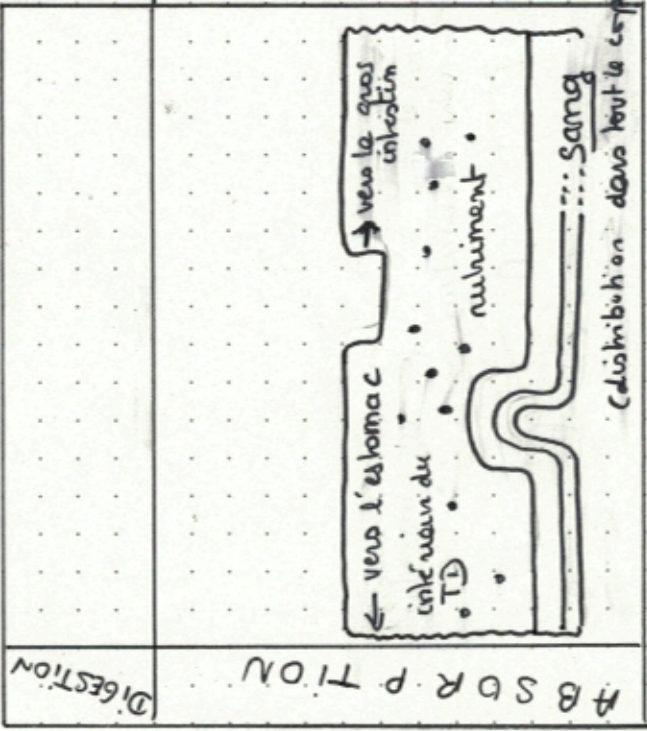
Définitions

Enzyme digestive: élément qui accélère le découpage des aliments en nutriment.

Suc digestif: liquide fabriqué par les organes du tube digestif et qui contient les enzymes



INTESTIN GRÈLE



ESTOMAC

ACTION MÉCANIQUE	ACTION CHIMIQUE
------------------	-----------------

PANCRÉAS

GROS INTESTIN

DES ALIMENTS AUX NUTRIMENTS

LA DIGESTION