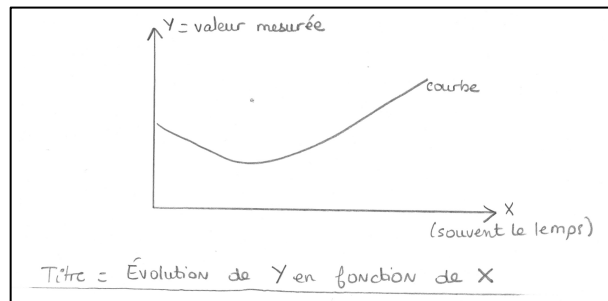


Généralités

La courbe est un graphique qui permet d'observer la façon dont évolue une donnée au cours du temps.

Cette donnée, appelée **valeur mesurée**, est sur l'axe vertical (axe des ordonnées) et est notée Y.



Réaliser l'étude

Elle se fait en 3 étapes :

- présentation du document
- résultats = lecture du document = description
- Analyse = interprétation = déduction = explication

Exemple de méthode à suivre :

Critères	
Étapes	<p>Critères de réussite (pour une très bonne maîtrise de la compétence)</p>
Présentation	<p>Indiquer la date, l'auteur, la nature, le sujet et la source du document, si possible correctement rédigé.</p> <p><i>Remarque : moyen mnémotechnique : danss</i></p>
Résultats lecture description	<p>Enoncer en combien de parties peut être « découpée » la courbe</p> <p>Pour chaque partie, <u>décrire l'évolution de la valeur mesurée</u> (elle augmente, diminue, reste constante...)</p> <p><u>Citer des chiffres</u> et une amplitude de chiffres.</p>
Analyse interprétation déduction explication	<p><u>Expliquer</u> l'évolution de la valeur mesurée Y (= dire pourquoi Y évolue ainsi).</p>

Critères de réussite pour l'étude d'une courbe

