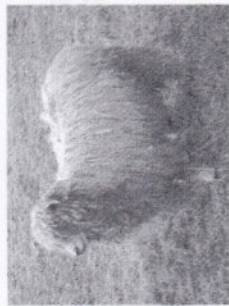


### DOCUMENT 1 :

Les moutons (nom scientifique *Ovis aries*) sont un des 1<sup>ers</sup> animaux à avoir été domestiqués par l'humain. Ils sont utilisés pour leur lait, leur laine, leur viande. La femelle est la brebis, le mâle est le bélier et le petit est l'agneau.

Les *Ovis aries* se ressemblent, ils se reproduisent entre eux, et leur petit peut aussi avoir des petits (il est fertile). Ils font tous partie de la même espèce.

Voici 2 exemples de *Ovis aries* :



Ovis aries  
« à longue laine »



Ovis aries  
« à tête noire »

### DOCUMENT 2 :

Le Cheval gris (*Equus caballus*) et l'Âne domestique (*Equus asinus*) ne font pas partie de la même espèce. Ils se ressemblent et ils peuvent se reproduire ensemble. Leur petit, le mulet, ne peut pas avoir de petits (il est stérile).



Cheval gris



Âne domestique



mulet

### DOCUMENT 3 :

Le chêne pédonculé (*Quercus robur*) et le chêne liège (*Quercus suber*) ne font pas partie de la même espèce : ils ont des attributs en commun, mais ils ne se reproduisent pas ensemble.



Chêne pédonculé



Chêne liège

QUESTION 1 : à l'aide des documents 1, 2 et 3, complète le tableau ci-dessous :

Condition	Se ressembler (oui ou non)	Se reproduire ensemble (oui ou non)	Le petit est fertile (oui ou non)
Êtres vivants	oui	oui	oui
Mouton à longue laine/Mouton à tête noire	oui	oui	oui
Cheval/Âne	oui	oui	non
Chêne pédonculé/Chêne liège	oui	non	non

Coup de pouce : si tu ne trouves pas les conditions, demande à ton professeur.

QUESTION 2 : Rappelle-moi quelle était la première condition, trouvée par Nestor et Pia :

Ils doivent se ressembler

QUESTION 3 : Cite les 2 autres conditions à remplir pour que 2 êtres vivants fassent partie de la même espèce :

Ils doivent se reproduire ensemble.  
leur petit doit être fertile