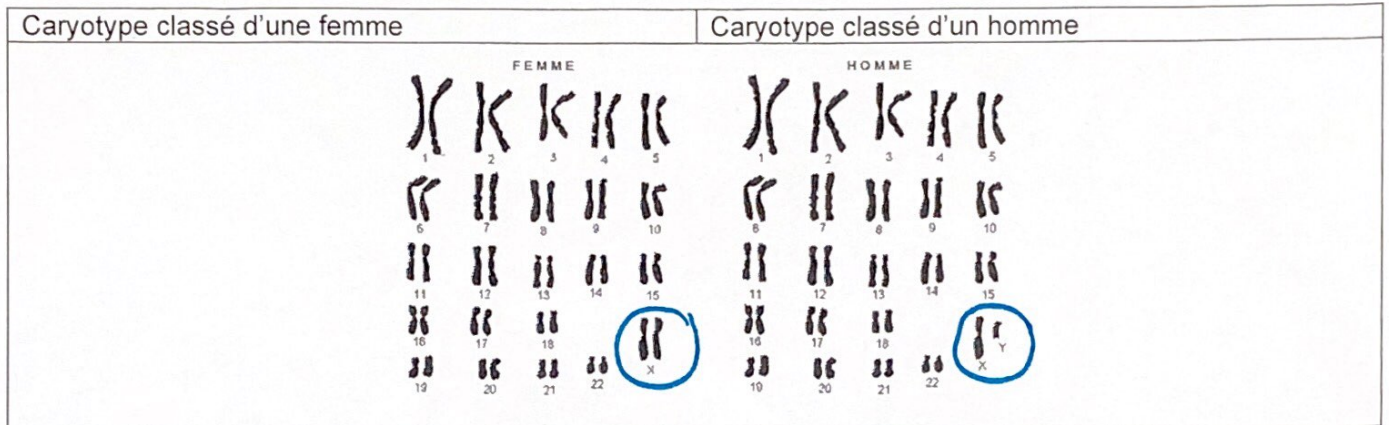


-CORRECTION-

Quelques exemples qui montrent que les caractères sont bien inscrits dans l'ADN :



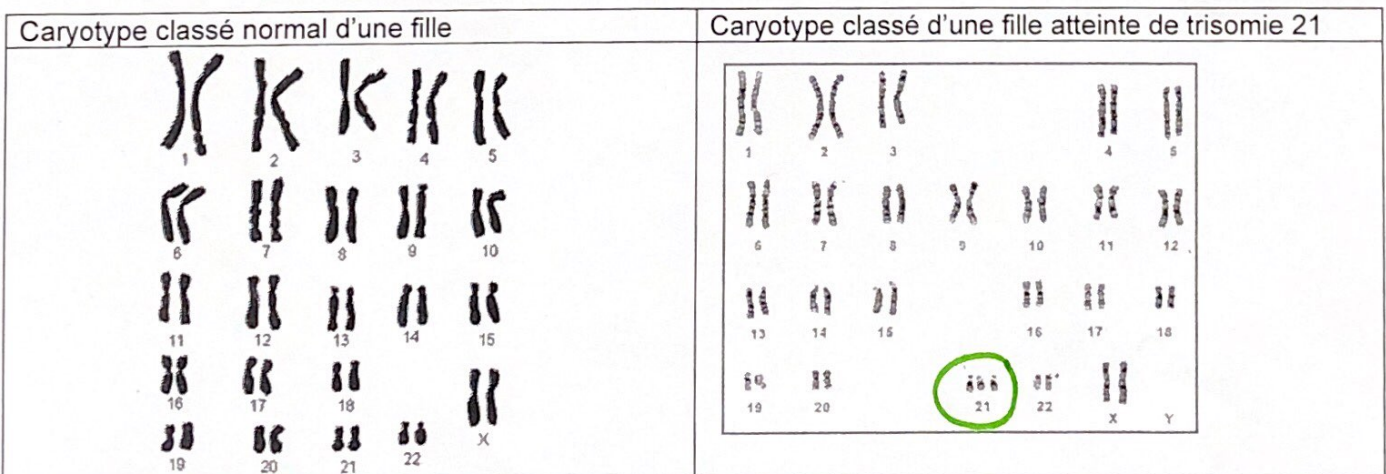
Identifier la différence chromosomique entre la fille et le garçon :

Il faut regarder la dernière paire de chromosomes (entouré en bleu). Cette paire, détermine les caractères sexuels (cf. leçon).

- chez la fille : les 2 chromosomes sont identiques et de même taille (X et X).

- chez le garçon : Un chromosome (X) est plus grand que l'autre (Y).

Il y a bien une relation entre l'ADN et les caractères.



Identifier la cause chromosomique de la trisomie 21 :

la personne atteinte de trisomie 21 a 3 chromosomes 21 au lieu de 2.