

TRAJET de l'AIR INSPIRÉ
 (riche en O_2) et de
l'AIR EXPIRÉ (riche en
 CO_2).

TRACHÉE

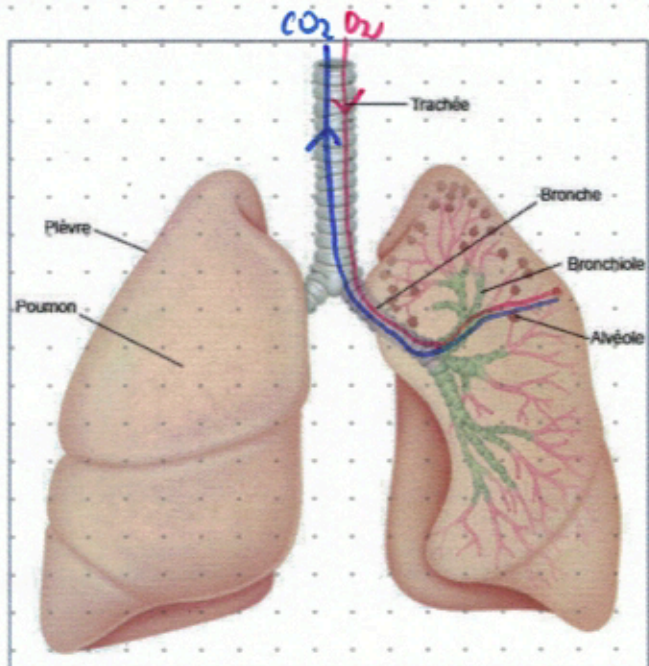
BRANCHE

ENTRÉE D'UNE BRONCHIOLE

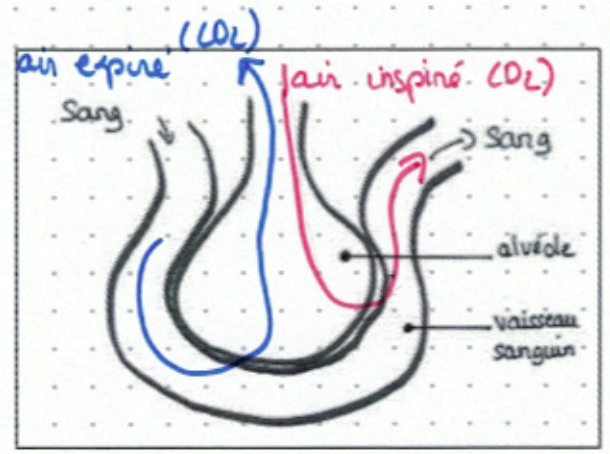
POUMON

→ trajet de l'air inspiré
 → trajet de l'air expiré

Dissection d'un système respiratoire de mammou.



Doc 1 : dessin d'un système respiratoire de mammifère (scienceptavenir.fr)



Doc 2 : une alvéole pulmonaire agrandie, avec un vaisseau sanguin