

La vache

Chez la vache domestique, les individus sont sexués : les femelles sont les vaches et les mâles sont les taureaux. Lors de la reproduction, le taureau monte sur la vache (doc 1) et introduit son pénis dans l'appareil reproducteur de la femelle. Cet accouplement se termine par l'éjaculation* du mâle.

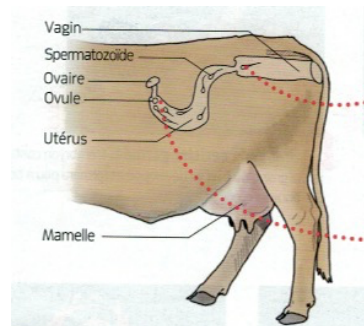
Les spermatozoïdes contenus dans le sperme se retrouvent dans le corps de la femelle. Un spermatozoïde rencontrera alors un ovule et fusionnera lors de la fécondation (doc 2). Cette fécondation se produit dans le corps de la vache.

A la fin de la fécondation, une cellule-œuf est obtenue, c'est la première cellule du veau. Cette cellule évoluera en embryon, puis un fœtus, puis, au bout de 9 mois et 21 jours, un veau naîtra.

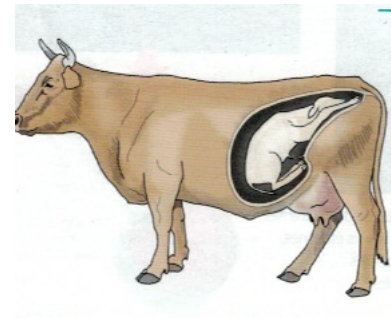
Ejaculation : émission de sperme par le pénis du mâle.



doc 1 : accouplement



doc 2 : fécondation



doc 3 : veau dans l'utérus

Source images : SVT ed Hatier.